



## โครงสร้างเทศบาลตำบลบ้านโคก

### คณะผู้บริหาร

๑. นายสุรัตน์ เหล่าคนค้ำ  
นายกเทศมนตรีตำบลบ้านโคก
๒. นายบรรพต พงษ์โพธิ์ไชย  
รองนายกเทศมนตรีตำบลบ้านโคก
๓. นายสมพงษ์ เคนโพธิ์  
รองนายกเทศมนตรีตำบลบ้านโคก
๓. นายลอง ไซไซ  
เลขานุการนายกเทศมนตรี
๔. นายเสวียน พงษ์โพธิ์ไชย  
ที่ปรึกษานายกเทศมนตรี

### สภาเทศบาล

- สมาชิกสภาเทศบาลตำบลบ้านโคก เขต ๑
๑. นายรงค์ เหล่าคนค้ำ (ประธานสภา)
  ๒. นางสุภา ภูมิคอนสาร
  ๓. นายงาม หมื่นวงษา
  ๔. นายธรรมะ ชูสอน
  ๕. นายสันติ แก้วพินิจ
  ๖. นายสุเทพ บุญกอบ
- สมาชิกสภาเทศบาลตำบลบ้านโคก เขต ๒
๑. นายเสถียร วงษ์ละคร (รองประธาน)
  ๒. นางบุญसान ยอดสง่า
  ๓. นางมนทาวะดี หมื่นฤทธิ์
  ๔. นางละอองศิลป์ สิงห์วรารักษ์
  ๕. นายภูเบศ สุริโย

# แผนภูมิโครงสร้างการแบ่งส่วนราชการ

**ปลัดเทศบาล** (นักบริหารงานท้องถิ่น ระดับกลาง) (๑)

**รองปลัดเทศบาล** (นักบริหารงานท้องถิ่น ระดับต้น) (๑)

**สำนักปลัดเทศบาล**  
หัวหน้าสำนักปลัดเทศบาล  
(นักบริหารงานทั่วไป ระดับต้น) (๑)

- ฝ่ายบริหารงานทั่วไป
- งานการเจ้าหน้าที่
- งานธุรการ
- งานทะเบียนราษฎร
- งานแผนและงบประมาณ
- งานป้องกันและบรรเทาสาธารณภัย
- งานการศึกษา
- งานพัฒนาชุมชน
- งานนิติการ

**กองคลัง**  
ผู้อำนวยการกองคลัง  
(นักบริหารงานการคลัง ระดับต้น) (๑)

- งานการเงินและบัญชี
- งานพัสดุและทรัพย์สิน
- งานจัดเก็บและพัฒนา

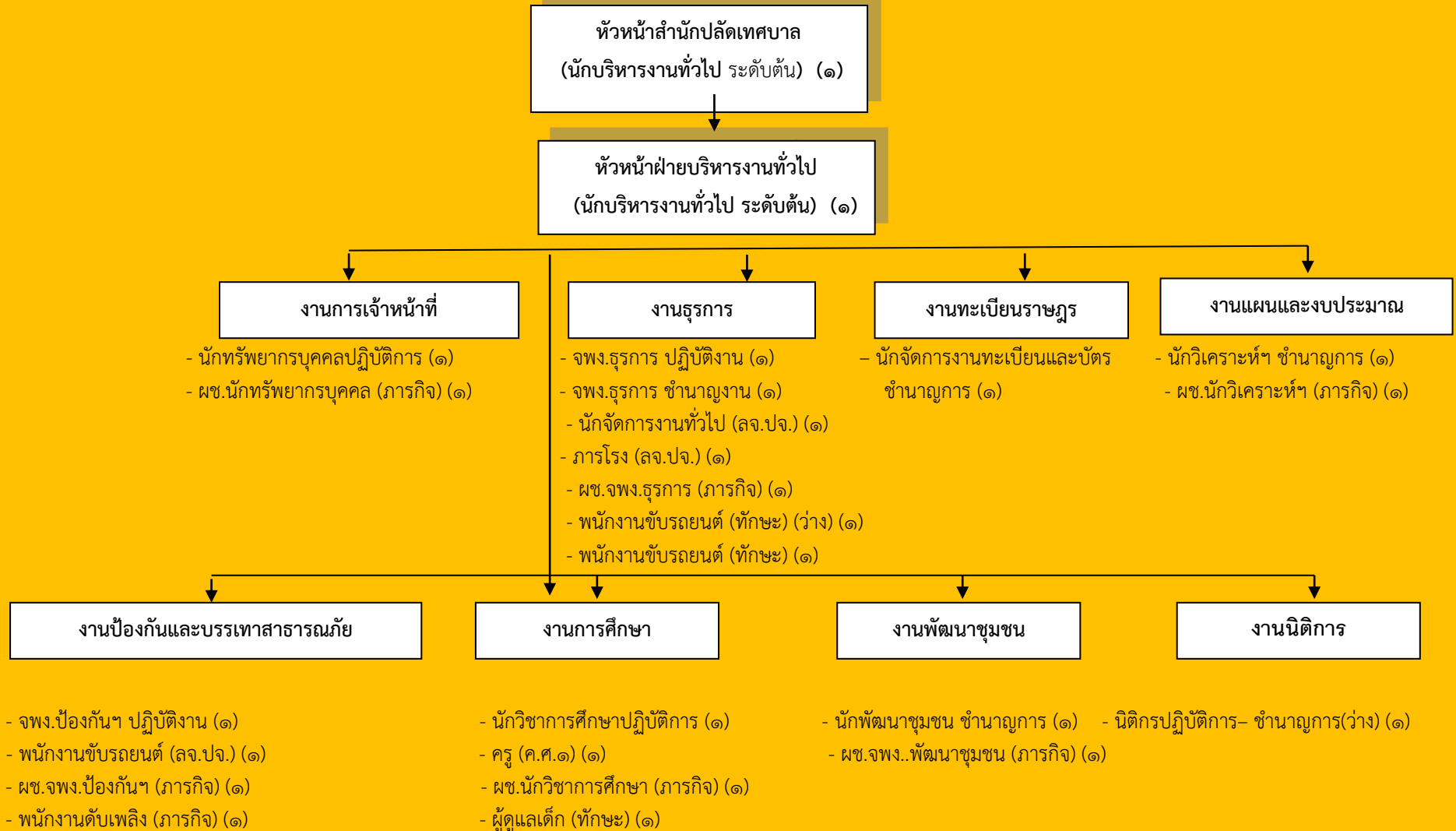
**กองช่าง**  
ผู้อำนวยการกองช่าง  
(นักบริหารงานช่าง ระดับต้น) (๑)

- ฝ่ายการโยธา
- งานสาธารณูปโภค
- งานจัดสถานที่และไฟฟ้าสาธารณะ
- งานสถาปัตยกรรม

**กองสาธารณสุขและสิ่งแวดล้อม**  
ผู้อำนวยการกองสาธารณสุขและสิ่งแวดล้อม  
(นักบริหารงานสาธารณสุข ระดับต้น) (๑)

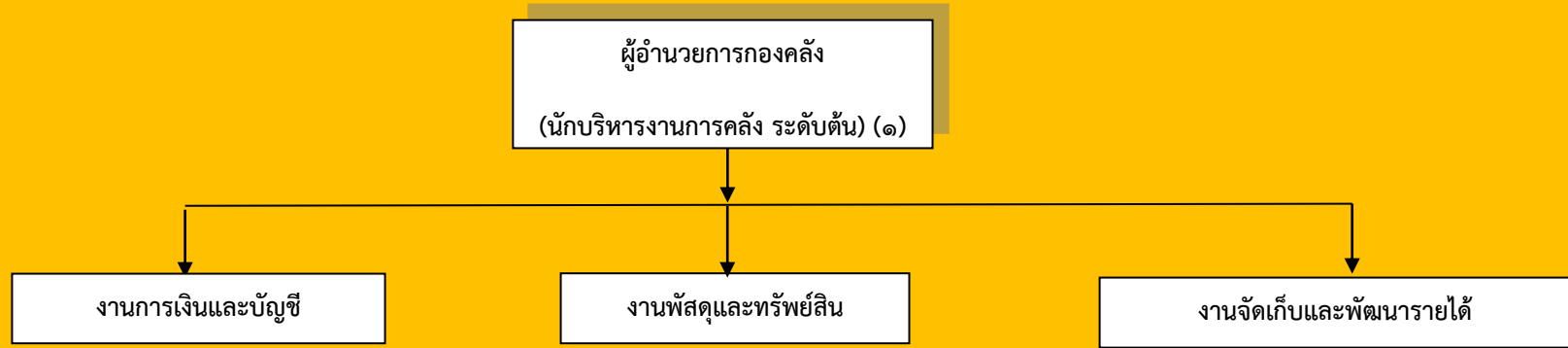
- งานธุรการ
- งานสุขาภิบาลและอนามัยสิ่งแวดล้อม
- งานกำจัดขยะมูลฝอยและสิ่งปฏิกูล
- งานรักษาความสะอาด

## แผนภูมิโครงสร้างสำนักปลัดเทศบาล



ชื่อตำแหน่ง	ต้น - สูง	ปฏิบัติการ - ชำนาญการ	ปฏิบัติงาน - ชำนาญงาน	ครู (ค.ศ.๑)	ลูกจ้างประจำ	พ.ตามภารกิจ	พ.ทั่วไป	รวม
จำนวน	๒	๖	๓	๑	๓	๑๐	๐	๒๕

## แผนภูมิโครงสร้างองค์กร



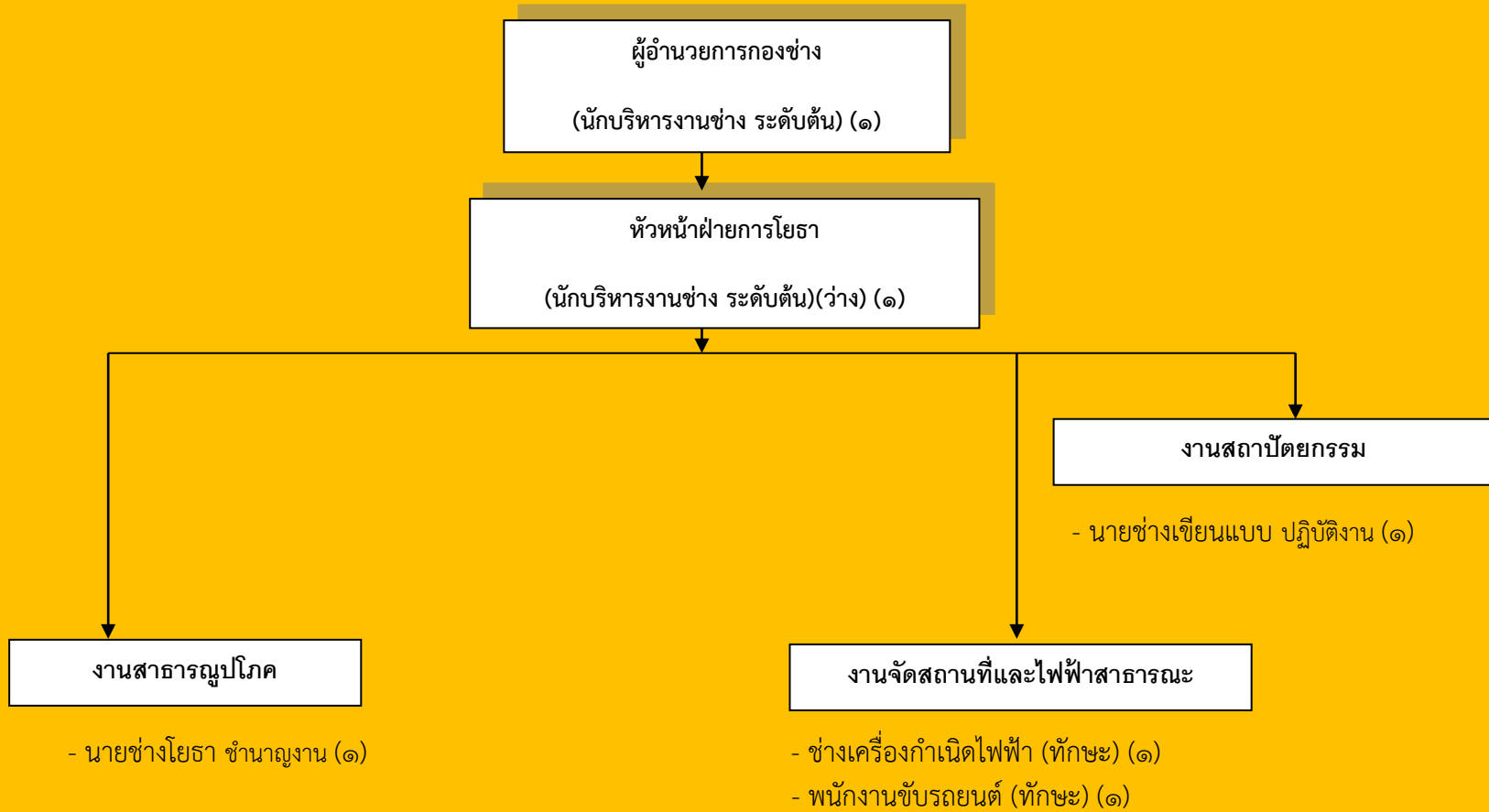
- จพง.การเงินและบัญชี ปฏิบัติงาน – ชำนาญงาน (ว่าง) (๑)
- ผช.จพง.การเงินและบัญชี (ภารกิจ) (๑)

- จพง.พัสดุ ชำนาญงาน (๑)
- ผช.จพง.พัสดุ (ภารกิจ) (๑)

- จพง.จัดเก็บและพัฒนารายได้ ปฏิบัติงาน – ชำนาญงาน (ว่าง) (๑)
- ผช.จพง.จัดเก็บรายได้ (ภารกิจ) (๑)

ชื่อตำแหน่ง	ต้น – สูง	ปฏิบัติการ – ชำนาญการ	ปฏิบัติงาน – ชำนาญงาน	ครู (ค.ศ.๑)	ลูกจ้างประจำ	พ.ตามภารกิจ	พ.ทั่วไป	รวม
จำนวน	๑	๐	๓	๐	๐	๓	๐	๗

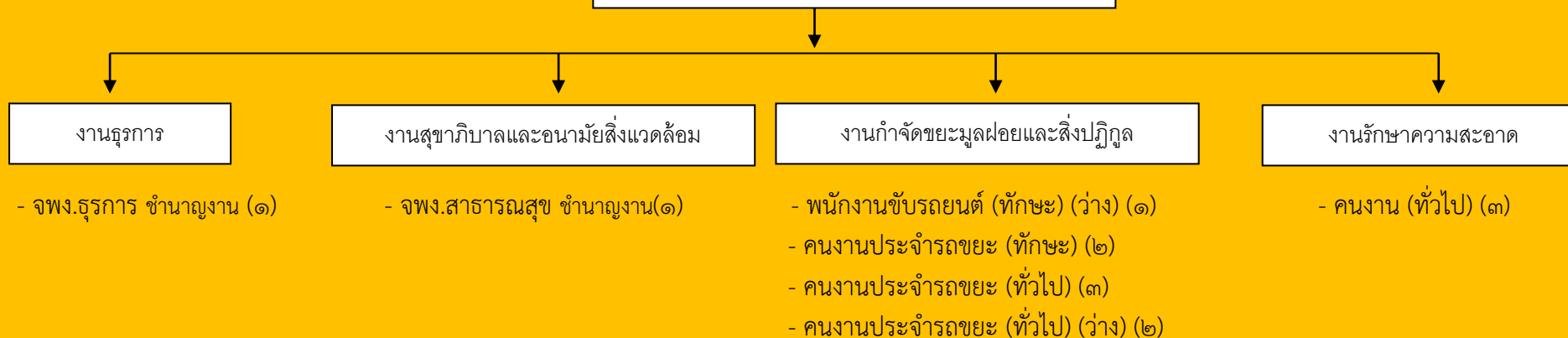
## แผนภูมิโครงสร้างกองช่าง



ชื่อตำแหน่ง	ต้น - สูง	ปฏิบัติการ - เชี่ยวชาญ	ปฏิบัติงาน - อาวุโส	ครู (ค.ศ.๑)	ลูกจ้างประจำ	พ.ตามภารกิจ	พ.ทั่วไป	รวม
จำนวน	๒	๐	๒	๐	๐	๒	๐	๖

## แผนภูมิโครงสร้างกองสาธารณสุขและสิ่งแวดล้อม

ผู้อำนวยการกองสาธารณสุขและสิ่งแวดล้อม  
(นักบริหารงานสาธารณสุข ระดับต้น) (ว่าง) (๑)



ชื่อตำแหน่ง	ต้น - สูง	ปฏิบัติการ - เชี่ยวชาญ	ปฏิบัติงาน - อาวุโส	ครู (ค.ศ.๑)	ลูกจ้างประจำ	พ.ตามภารกิจ	พ.ทั่วไป	รวม
จำนวน	๑	๐	๒	๐	๐	๓	๘	๑๔